

Les conseils jardiniers du mois : MARS

Les dangers liés aux pesticides



Avec le Syndicat mixte du SAGE Auzance Vertonne et cours d'eau côtiers
Dans le cadre de la démarche « Phyto & Collectivités »

Votre commune s'engage !

Moins de pesticides



La pollution par les pesticides

Milieu agricole

90%



Part des quantités de pesticides utilisées en France



10%

Dont 6,5% particuliers

MAIS

10%



Risque de transfert des pesticides utilisés vers les cours d'eau



90%

Car surfaces imperméables



Les dangers sur l'eau

Utiliser des pesticides à proximité de l'eau, contribue à polluer nos réseaux d'eaux pluviales qui atterrissent dans nos cours d'eau.

**L'eau est une ressource indispensable à la vie.
Ne la polluons pas !**

Les dangers sur la santé

Depuis quelques années maintenant, les effets des pesticides sur la santé dévoilent quelques résultats, alarmants.

Les effets à court terme

- réactions allergiques
- vomissements
- troubles respiratoires, ...

Les effets à long terme

- cancers
- troubles de la reproduction
- troubles du développement
- troubles neurologiques, ...

Quelques conseils

Le désherbage chimique est-il vraiment nécessaire ?

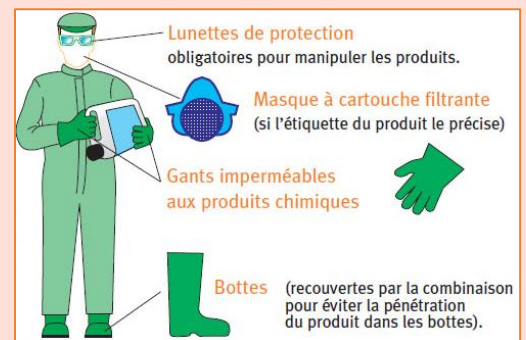
L'effet désiré est-il à la hauteur ? Que préférez-vous ?



OU



N'utilisez aucun produit à moins de 5 mètres des points d'eau et à moins d'1 mètre des caniveaux



PROTEGEZ-VOUS !

Ne désherbez jamais chimiquement sans protection !

Respectez les doses indiquées

Augmenter les doses n'augmentera pas l'efficacité...



Le mois prochain : **Le potager : Les auxiliaires du jardin**



Et dans ma commune ?



La Commune de la Chapelle-Achard utilise des pesticides uniquement au cimetière.

Les agents communaux habilités (détenteur du *Certiphyto*) appliquent du Glyphosate avec des dosages très restreints (0.7%), la dose conseillée par le fabricant étant de 2% pour le même résultat.

Pour cette application les agents sont équipés d'Equipement de Protection Individuel (EPI) (bottes, côte jetable, gant, lunettes, masques) qu'ils portent de la préparation de la bouillie jusqu'à la fin du rinçage des appareils. Ces derniers sont étalonnés pour éviter les trop-pleins de cuve (gaspillage de produit).

Lors de ces applications le cimetière est fermé et le reste encore 8 heures après celle-ci.

